

BFS-P

Технические характеристики

По вопросам продаж и поддержки обращайтесь:

Алматы (7273)495-231
Ангарск (3955)60-70-56
Архангельск (8182)63-90-72
Астрахань (8512)99-46-04
Барнаул (3852)73-04-60
Белгород (4722)40-23-64
Благовещенск (4162)22-76-07
Брянск (4832)59-03-52
Владивосток (423)249-28-31
Владикавказ (8672)28-90-48
Владимир (4922)49-43-18
Волгоград (844)278-03-48
Вологда (8172)26-41-59
Воронеж (473)204-51-73
Екатеринбург (343)384-55-89
Иваново (4932)77-34-06
Ижевск (3412)26-03-58
Иркутск (395)279-98-46
Казань (843)206-01-48

Россия +7(495)268-04-70

Калининград (4012)72-03-81
Калуга (4842)92-23-67
Кемерово (3842)65-04-62
Киров (8332)68-02-04
Коломна (4966)23-41-49
Кострома (4942)77-07-48
Краснодар (861)203-40-90
Красноярск (391)204-63-61
Курск (4712)77-13-04
Курган (3522)50-90-47
Липецк (4742)52-20-81
Магнитогорск (3519)55-03-13
Москва (495)268-04-70
Мурманск (8152)59-64-93
Набережные Челны (8552)20-53-41
Нижний Новгород (831)429-08-12
Новокузнецк (3843)20-46-81
Ноябрьск (3496)41-32-12
Новосибирск (383)227-86-73

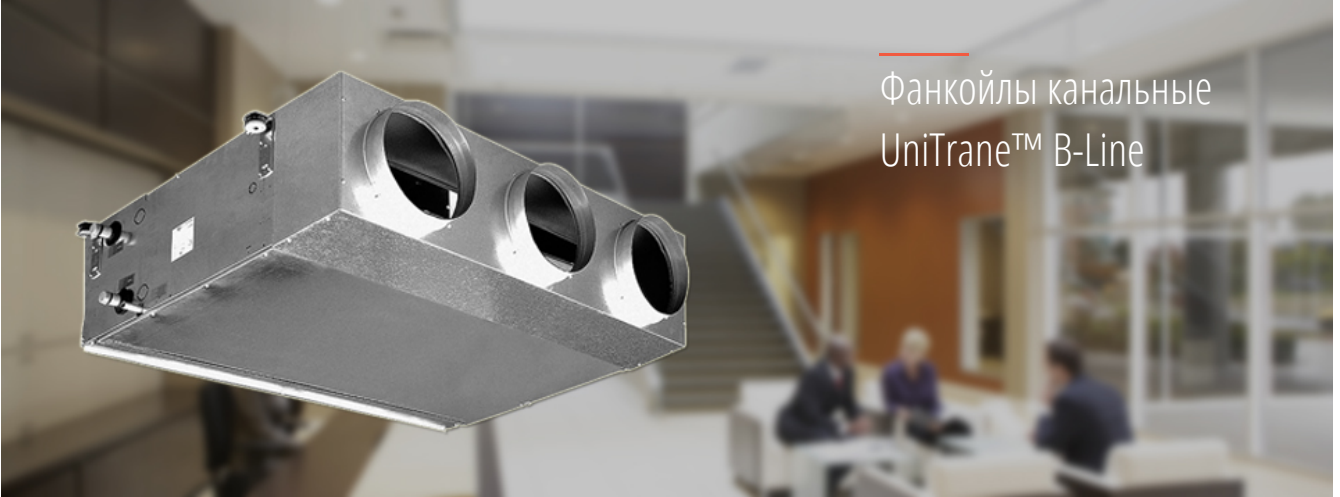
Киргизия +996(312)-96-26-47

Омск (3812)21-46-40
Орел (4862)44-53-42
Оренбург (3532)37-68-04
Пенза (8412)22-31-16
Петрозаводск (8142)55-98-37
Псков (8112)59-10-37
Пермь (342)205-81-47
Ростов-на-Дону (863)308-18-15
Рязань (4912)46-61-64
Самара (846)206-03-16
Саранск (8342)22-96-24
Санкт-Петербург (812)309-46-40
Саратов (845)249-38-78
Севастополь (8692)22-31-93
Симферополь (3652)67-13-56
Смоленск (4812)29-41-54
Сочи (862)225-72-31
Ставрополь (8652)20-65-13
Сургут (3462)77-98-35

Казахстан +7(7172)727-132

Сыктывкар (8212)25-95-17
Тамбов (4752)50-40-97
Тверь (4822)63-31-35
Тольятти (8482)63-91-07
Томск (3822)98-41-53
Тула (4872)33-79-87
Тюмень (3452)66-21-18
Ульяновск (8422)24-23-59
Улан-Удэ (3012)59-97-51
Уфа (347)229-48-12
Хабаровск (4212)92-98-04
Чебоксары (8352)28-53-07
Челябинск (351)202-03-61
Череповец (8202)49-02-64
Чита (3022)38-34-83
Якутск (4112)23-90-97
Ярославль (4852)69-52-93

Фанкойлы канальные UniTrane™ B-Line



Вентиляторные доводчики B-Line предназначены для скрытых вариантов установки и подготовлены для подключения к системе воздуховодов. Они обеспечивают стабильный расход воздуха со статическим давлением до 150 Па. Установки модельного ряда B-Line поставляются в 5 типоразмерах для снабжения горячей водой (11–42 кВт) и для снабжения охлажденной водой (4–16 кВт).

- 2-трубные или 4-трубные системы
- Электронагреватель
- Комплект клапана главного и вспомогательного змеевика
- Синтетический фильтр класса G3
- Противовибрационное соединение
- Камера впускного/подающего патрубка
- Большой выбор термостатов для покрытия всех видов применения автономного агрегата
- Групповое управление установками (до 20) с помощью инфракрасного или настенного интерфейса термостата

Трапе фанкойл канальный (BFS-2P-13)



Мощность в режиме охлаждения	4,19/4,95 /6,02 кВт
Мощность в режиме обогрева	7,91/9,73/12,33 кВт
Размер внешнего блока (ШхВхГ)	- мм
Уровень шума (выс./сред./низк.)	40/47/54 дБ
Потребляемая мощность (макс.)	11/16/27 Вт
Пульт	-
Максимальная длина трубопровода	- м
Расход воздуха	995/1340/1925 куб м/ч
Режимы работы (кондиционеры)	тепло-холод
Номинальное напряжение	230 В
Тип внутреннего блока	Канальный блок
Вид блока (кондиционеры)	Внутренний блок
Размер внутреннего блока (ШхВхГ)	1133х698х310 мм
Температура наружного воздуха	- С
Вес (от..до)	45 кг

Модель BFS-2P-13 (трёхрядный, 2-трубный, АС-двигатели вентиляторов)

Вентиляторные доводчики В-Line предназначены для скрытых вариантов установки и подготовлены для подключения к системе воздуховодов. Они обеспечивают стабильный расход воздуха со статическим давлением до 150 Па. Установки модельного ряда В-Line поставляются в 5 типоразмерах для снабжения горячей водой (11–42 кВт) и для снабжения охлаждённой водой (4–16 кВт).

Опции и аксессуары:

- 2-трубные или 4-трубные системы
- Электронагреватель
- Комплект клапана главного и вспомогательного змеевика
- Синтетический фильтр класса G3
- Противовибрационное соединение
- Камера впускного/подающего патрубка
- Большой выбор термостатов для покрытия всех видов применения автономного агрегата
- Групповое управление установками (до 20) с помощью инфракрасного или настенного интерфейса термостата

Трапе фанкойл канальный (BFS-2P-14)



Мощность в режиме охлаждения	4,8/5,88/7,07 кВт
Мощность в режиме обогрева	8,76/11,22/14,2 кВт
Размер внешнего блока (ШхВхГ)	- мм
Уровень шума (выс./сред./низк.)	40/47/54 дБ
Потребляемая мощность (макс.)	130/173/232 Вт
Пульт	-
Максимальная длина трубопровода	- м
Расход воздуха	940/1315/1835 куб м/ч
Режимы работы (кондиционеры)	тепло-холод
Номинальное напряжение	230 В
Тип внутреннего блока	Канальный блок
Вид блока (кондиционеры)	Внутренний блок
Размер внутреннего блока (ШхВхГ)	1133х698х310 мм
Температура наружного воздуха	- С
Вес (от..до)	47 кг

Модель BFS-2P-14 (четырёхрядный, 2-трубный, АС-двигатели вентиляторов)

Вентиляторные доводчики В-Line предназначены для скрытых вариантов установки и подготовлены для подключения к системе воздуховодов. Они обеспечивают стабильный расход воздуха со статическим давлением до 150 Па. Установки модельного ряда В-Line поставляются в 5 типоразмерах для снабжения горячей водой (11–42 кВт) и для снабжения охлаждённой водой (4–16 кВт).

Опции и аксессуары:

- 2-трубные или 4-трубные системы
- Электронагреватель
- Комплект клапана главного и вспомогательного змеевика
- Синтетический фильтр класса G3
- Противовибрационное соединение
- Камера впускного/подающего патрубка
- Большой выбор термостатов для покрытия всех видов применения автономного агрегата
- Групповое управление установками (до 20) с помощью инфракрасного или настенного интерфейса термостата

Трапе фанкойл канальный (BFS-2P-23)



Мощность в режиме охлаждения	4,5/6,4/1/8,31 кВт
Мощность в режиме обогрева	7,75/11,92/16,44 кВт
Размер внешнего блока (ШхВхГ)	- мм
Уровень шума (выс./сред./низк.)	38/50/59 дБ
Потребляемая мощность (макс.)	180/273/412 Вт
Пульт	-
Максимальная длина трубопровода	- м
Расход воздуха	855/1550/2510 куб м/ч
Режимы работы (кондиционеры)	тепло-холод
Номинальное напряжение	230 В
Тип внутреннего блока	Канальный блок
Вид блока (кондиционеры)	Внутренний блок
Размер внутреннего блока (ШхВхГ)	1133х698х310 мм
Температура наружного воздуха	- С
Вес (от..до)	46 кг

Модель BFS-2P-23 (трехрядный, 2-трубный, АС-двигатели вентиляторов)

Вентиляторные доводчики В-Line предназначены для скрытых вариантов установки и подготовлены для подключения к системе воздуховодов. Они обеспечивают стабильный расход воздуха со статическим давлением до 150 Па. Установки модельного ряда В-Line поставляются в 5 типоразмерах для снабжения горячей водой (11–42 кВт) и для снабжения охлажденной водой (4–16 кВт).

Опции и аксессуары:

- 2-трубные или 4-трубные системы
- Электронагреватель
- Комплект клапана главного и вспомогательного змеевика
- Синтетический фильтр класса G3
- Противовибрационное соединение
- Камера впускного/подающего патрубка
- Большой выбор термостатов для покрытия всех видов применения автономного агрегата
- Групповое управление установками (до 20) с помощью инфракрасного или настенного интерфейса термостата

Трапе фанкойл канальный (BFS-2P-24)



Мощность в режиме охлаждения	5,22/7,63/9,77 кВт
Мощность в режиме обогрева	8,77/13,76/18,71 кВт
Размер внешнего блока (ШхВхГ)	- мм
Уровень шума (выс./сред./низк.)	38/50/59 дБ
Потребляемая мощность (макс.)	180/268/380 Вт
Пульт	-
Максимальная длина трубопровода	- м
Расход воздуха	855/1535/2360 куб м/ч
Режимы работы (кондиционеры)	тепло-холод
Номинальное напряжение	230 В
Тип внутреннего блока	Канальный блок
Вид блока (кондиционеры)	Внутренний блок
Размер внутреннего блока (ШхВхГ)	1133х698х310 мм
Температура наружного воздуха	- С
Вес (от..до)	48 кг

Модель BFS-2P-24 (четырёхрядный, 2-трубный, АС-двигатели вентиляторов)

Вентиляторные доводчики В-Line предназначены для скрытых вариантов установки и подготовлены для подключения к системе воздуховодов. Они обеспечивают стабильный расход воздуха со статическим давлением до 150 Па. Установки модельного ряда В-Line поставляются в 5 типоразмерах для снабжения горячей водой (11–42 кВт) и для снабжения охлаждённой водой (4–16 кВт).

Опции и аксессуары:

- 2-трубные или 4-трубные системы
- Электронагреватель
- Комплект клапана главного и вспомогательного змеевика
- Синтетический фильтр класса G3
- Противовибрационное соединение
- Камера впускного/подающего патрубка
- Большой выбор термостатов для покрытия всех видов применения автономного агрегата
- Групповое управление установками (до 20) с помощью инфракрасного или настенного интерфейса термостата

Трапе фанкойл канальный (BFS-2P-33)



Мощность в режиме охлаждения	7,82/8,91 /9,89 кВт
Мощность в режиме обогрева	14,27/16,80/19,10 кВт
Размер внешнего блока (ШхВхГ)	- мм
Уровень шума (выс./сред./низк.)	51/55/59 дБ
Потребляемая мощность (макс.)	390/470/523 Вт
Пульт	-
Максимальная длина трубопровода	- м
Расход воздуха	1815/2300/2790 куб м/ч
Режимы работы (кондиционеры)	тепло-холод
Номинальное напряжение	230 В
Тип внутреннего блока	Канальный блок
Вид блока (кондиционеры)	Внутренний блок
Размер внутреннего блока (ШхВхГ)	1133х698х360 мм
Температура наружного воздуха	- С
Вес (от..до)	54 кг

Модель BFS-2P-33 (трехрядный, 2-трубный, АС-двигатели вентиляторов)

Вентиляторные доводчики В-Line предназначены для скрытых вариантов установки и подготовлены для подключения к системе воздуховодов. Они обеспечивают стабильный расход воздуха со статическим давлением до 150 Па. Установки модельного ряда В-Line поставляются в 5 типоразмерах для снабжения горячей водой (11–42 кВт) и для снабжения охлажденной водой (4–16 кВт).

Опции и аксессуары:

- 2-трубные или 4-трубные системы
- Электронагреватель
- Комплект клапана главного и вспомогательного змеевика
- Синтетический фильтр класса G3
- Противовибрационное соединение
- Камера впускного/подающего патрубка
- Большой выбор термостатов для покрытия всех видов применения автономного агрегата
- Групповое управление установками (до 20) с помощью инфракрасного или настенного интерфейса термостата

Трапе фанкойл канальный (BFS-2P-34)



Мощность в режиме охлаждения	9,32/10,70/11,95 кВт
Мощность в режиме обогрева	16,43/19,50/22,36 кВт
Размер внешнего блока (ШхВхГ)	- мм
Уровень шума (выс./сред./низк.)	51/55/59 дБ
Потребляемая мощность (макс.)	380/464/520 Вт
Пульт	-
Максимальная длина трубопровода	- м
Расход воздуха	1795/2265/2745 куб м/ч
Режимы работы (кондиционеры)	тепло-холод
Номинальное напряжение	230 В
Тип внутреннего блока	Канальный блок
Вид блока (кондиционеры)	Внутренний блок
Размер внутреннего блока (ШхВхГ)	1133х698х360 мм
Температура наружного воздуха	- С
Вес (от..до)	56 кг

Модель BFS-2P-34 (четырёхрядный, 2-трубный, АС-двигатели вентиляторов)

Вентиляторные доводчики В-Line предназначены для скрытых вариантов установки и подготовлены для подключения к системе воздуховодов. Они обеспечивают стабильный расход воздуха со статическим давлением до 150 Па. Установки модельного ряда В-Line поставляются в 5 типоразмерах для снабжения горячей водой (11–42 кВт) и для снабжения охлаждённой водой (4–16 кВт).

Опции и аксессуары:

- 2-трубные или 4-трубные системы
- Электронагреватель
- Комплект клапана главного и вспомогательного змеевика
- Синтетический фильтр класса G3
- Противовибрационное соединение
- Камера впускного/подающего патрубка
- Большой выбор термостатов для покрытия всех видов применения автономного агрегата
- Групповое управление установками (до 20) с помощью инфракрасного или настенного интерфейса термостата

Трапе фанкойл канальный (BFS-2P-43)



Мощность в режиме охлаждения	10,08/11,48/12,62 кВт
Мощность в режиме обогрева	18,06/21,21/23,85 кВт
Размер внешнего блока (ШхВхГ)	- мм
Уровень шума (выс./сред./низк.)	54/58/63 дБ
Потребляемая мощность (макс.)	380/464/520 Вт
Пульт	-
Максимальная длина трубопровода	- м
Расход воздуха	2265/2855/3400 куб м/ч
Режимы работы (кондиционеры)	тепло-холод
Номинальное напряжение	230 В
Тип внутреннего блока	Канальный блок
Вид блока (кондиционеры)	Внутренний блок
Размер внутреннего блока (ШхВхГ)	1445x853x360 мм
Температура наружного воздуха	- С
Вес (от..до)	75 кг

Модель BFS-2P-43 (трехрядный, 2-трубный, АС-двигатели вентиляторов)

Вентиляторные доводчики В-Line предназначены для скрытых вариантов установки и подготовлены для подключения к системе воздуховодов. Они обеспечивают стабильный расход воздуха со статическим давлением до 150 Па. Установки модельного ряда В-Line поставляются в 5 типоразмерах для снабжения горячей водой (11–42 кВт) и для снабжения охлажденной водой (4–16 кВт).

Опции и аксессуары:

- 2-трубные или 4-трубные системы
- Электронагреватель
- Комплект клапана главного и вспомогательного змеевика
- Синтетический фильтр класса G3
- Противовибрационное соединение
- Камера впускного/подающего патрубка
- Большой выбор термостатов для покрытия всех видов применения автономного агрегата
- Групповое управление установками (до 20) с помощью инфракрасного или настенного интерфейса термостата

Трапе фанкойл канальный (BFS-2P-44)



Мощность в режиме охлаждения	11,92/13,67/15,07 кВт
Мощность в режиме обогрева	20,86/24,69/29,91 кВт
Размер внешнего блока (ШхВхГ)	- мм
Уровень шума (выс./сред./низк.)	54/58/63 дБ
Потребляемая мощность (макс.)	447/551/684 Вт
Пульт	-
Максимальная длина трубопровода	- м
Расход воздуха	2245/2820/3340 куб м/ч
Режимы работы (кондиционеры)	тепло-холод
Номинальное напряжение	230 В
Тип внутреннего блока	Канальный блок
Вид блока (кондиционеры)	Внутренний блок
Размер внутреннего блока (ШхВхГ)	1445x853x360 мм
Температура наружного воздуха	- С
Вес (от..до)	78 кг

Модель BFS-2P-44 (четырёхрядный, 2-трубный, АС-двигатели вентиляторов)

Вентиляторные доводчики В-Line предназначены для скрытых вариантов установки и подготовлены для подключения к системе воздуховодов. Они обеспечивают стабильный расход воздуха со статическим давлением до 150 Па. Установки модельного ряда В-Line поставляются в 5 типоразмерах для снабжения горячей водой (11–42 кВт) и для снабжения охлаждённой водой (4–16 кВт).

Опции и аксессуары:

- 2-трубные или 4-трубные системы
- Электронагреватель
- Комплект клапана главного и вспомогательного змеевика
- Синтетический фильтр класса G3
- Противовибрационное соединение
- Камера впускного/подающего патрубка
- Большой выбор термостатов для покрытия всех видов применения автономного агрегата
- Групповое управление установками (до 20) с помощью инфракрасного или настенного интерфейса термостата

Трапе фанкойл канальный (BFS-2P-53)



Мощность в режиме охлаждения	13,21/14,77/16,67 кВт
Мощность в режиме обогрева	23,64/27,14/31,42 кВт
Размер внешнего блока (ШхВхГ)	- мм
Уровень шума (выс./сред./низк.)	57/62/66 дБ
Потребляемая мощность (макс.)	541/703/885 Вт
Пульт	-
Максимальная длина трубопровода	- м
Расход воздуха	2905/3540/4400 куб м/ч
Режимы работы (кондиционеры)	тепло-холод
Номинальное напряжение	230 В
Тип внутреннего блока	Канальный блок
Вид блока (кондиционеры)	Внутренний блок
Размер внутреннего блока (ШхВхГ)	1445x853x435 мм
Температура наружного воздуха	- С
Вес (от..до)	85 кг

Модель BFS-2P-53 (трехрядный, 2-трубный, АС-двигатели вентиляторов)

Вентиляторные доводчики В-Line предназначены для скрытых вариантов установки и подготовлены для подключения к системе воздуховодов. Они обеспечивают стабильный расход воздуха со статическим давлением до 150 Па. Установки модельного ряда В-Line поставляются в 5 типоразмерах для снабжения горячей водой (11–42 кВт) и для снабжения охлажденной водой (4–16 кВт).

Опции и аксессуары:

- 2-трубные или 4-трубные системы
- Электронагреватель
- Комплект клапана главного и вспомогательного змеевика
- Синтетический фильтр класса G3
- Противовибрационное соединение
- Камера впускного/подающего патрубка
- Большой выбор термостатов для покрытия всех видов применения автономного агрегата
- Групповое управление установками (до 20) с помощью инфракрасного или настенного интерфейса термостата

Трапе фанкойл канальный (BFS-2P-54)



Мощность в режиме охлаждения	15,53/17,49/19,80 кВт
Мощность в режиме обогрева	27,08/31,31/36,49 кВт
Размер внешнего блока (ШхВхГ)	- мм
Уровень шума (выс./сред./низк.)	57/62/66 дБ
Потребляемая мощность (макс.)	536/689/868 Вт
Пульт	-
Максимальная длина трубопровода	- м
Режимы работы (кондиционеры)	тепло-холод
Номинальное напряжение	230 В
Тип внутреннего блока	Канальный блок
Вид блока (кондиционеры)	Внутренний блок
Размер внутреннего блока (ШхВхГ)	1445x853x435 мм
Температура наружного воздуха	- С
Вес (от..до)	88 кг

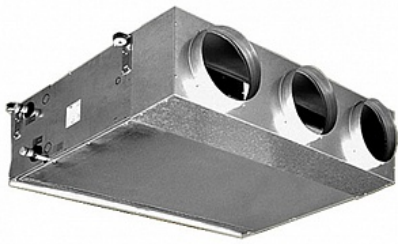
Модель BFS-2P-54 (четырёхрядный, 2-трубный, АС-двигатели вентиляторов)

Вентиляторные доводчики B-Line предназначены для скрытых вариантов установки и подготовлены для подключения к системе воздуховодов. Они обеспечивают стабильный расход воздуха со статическим давлением до 150 Па. Установки модельного ряда B-Line поставляются в 5 типоразмерах для снабжения горячей водой (11–42 кВт) и для снабжения охлаждённой водой (4–16 кВт).

Опции и аксессуары:

- 2-трубные или 4-трубные системы
- Электронагреватель
- Комплект клапана главного и вспомогательного змеевика
- Синтетический фильтр класса G3
- Противовибрационное соединение
- Камера впускного/подающего патрубка
- Большой выбор термостатов для покрытия всех видов применения автономного агрегата
- Групповое управление установками (до 20) с помощью инфракрасного или настенного интерфейса термостата

Трапе фанкойл канальный (BFS-2P-64)



Мощность в режиме охлаждения	14,55/20,22/25,38 кВт
Мощность в режиме обогрева	23,77/35,01/46,21 кВт
Размер внешнего блока (ШхВхГ)	- мм
Уровень шума (выс./сред./низк.)	52/60/67 дБ
Потребляемая мощность (макс.)	718/943/1437 Вт
Пульт	-
Максимальная длина трубопровода	- м
Расход воздуха	2200/3580/5200 куб м/ч
Режимы работы (кондиционеры)	тепло-холод
Номинальное напряжение	230 В
Тип внутреннего блока	Канальный блок
Вид блока (кондиционеры)	Внутренний блок
Размер внутреннего блока (ШхВхГ)	1535x1100x488 мм
Температура наружного воздуха	- С
Вес (от..до)	123 кг

Модель BFS-2P-64 (четырёхрядный, 2-трубный, АС-двигатели вентиляторов)

Вентиляторные доводчики В-Line предназначены для скрытых вариантов установки и подготовлены для подключения к системе воздуховодов. Они обеспечивают стабильный расход воздуха со статическим давлением до 150 Па. Установки модельного ряда В-Line поставляются в 5 типоразмерах для снабжения горячей водой (11–42 кВт) и для снабжения охлаждённой водой (4–16 кВт).

Опции и аксессуары:

- 2-трубные или 4-трубные системы
- Электронагреватель
- Комплект клапана главного и вспомогательного змеевика
- Синтетический фильтр класса G3
- Противовибрационное соединение
- Камера впускного/подающего патрубка
- Большой выбор термостатов для покрытия всех видов применения автономного агрегата
- Групповое управление установками (до 20) с помощью инфракрасного или настенного интерфейса термостата

Трапе фанкойл канальный (BFS-2P-66)



Мощность в режиме охлаждения	16,99/24,40/31,30 кВт
Мощность в режиме обогрева	26,09/39,57/53,27 кВт
Размер внешнего блока (ШхВхГ)	- мм
Уровень шума (выс./сред./низк.)	52/60/67 дБ
Потребляемая мощность (макс.)	715/933/1407 Вт
Пульт	-
Максимальная длина трубопровода	- м
Расход воздуха	2190/3570/5170 куб м/ч
Режимы работы (кондиционеры)	тепло-холод
Номинальное напряжение	230 В
Тип внутреннего блока	Канальный блок
Вид блока (кондиционеры)	Внутренний блок
Размер внутреннего блока (ШхВхГ)	1535x1100x488 мм
Температура наружного воздуха	- С
Вес (от..до)	130 кг

Модель BFS-2P-66 (шестирядный, 2-трубный, АС-двигатели вентиляторов)

Вентиляторные доводчики В-Line предназначены для скрытых вариантов установки и подготовлены для подключения к системе воздуховодов. Они обеспечивают стабильный расход воздуха со статическим давлением до 150 Па. Установки модельного ряда В-Line поставляются в 5 типоразмерах для снабжения горячей водой (11–42 кВт) и для снабжения охлажденной водой (4–16 кВт).

Опции и аксессуары:

- 2-трубные или 4-трубные системы
- Электронагреватель
- Комплект клапана главного и вспомогательного змеевика
- Синтетический фильтр класса G3
- Противовибрационное соединение
- Камера впускного/подающего патрубка
- Большой выбор термостатов для покрытия всех видов применения автономного агрегата
- Групповое управление установками (до 20) с помощью инфракрасного или настенного интерфейса термостата

Трапе фанкойл канальный (BFS-2P-74)



Мощность в режиме охлаждения	23,17/27,52/34,04 кВт
Мощность в режиме обогрева	39,61/48,83/63,38 кВт
Размер внешнего блока (ШхВхГ)	- мм
Уровень шума (выс./сред./низк.)	59/65/72 дБ
Потребляемая мощность (макс.)	1717/1970/2817 Вт
Пульт	-
Максимальная длина трубопровода	- м
Расход воздуха	3960/5210/7480 куб м/ч
Режимы работы (кондиционеры)	тепло-холод
Номинальное напряжение	230 В
Тип внутреннего блока	Канальный блок
Вид блока (кондиционеры)	Внутренний блок
Размер внутреннего блока (ШхВхГ)	1535x1100x588 мм
Температура наружного воздуха	- С
Вес (от..до)	140 кг

Модель BFS-2P-74 (четырёхрядный, 2-трубный, АС-двигатели вентиляторов)

Вентиляторные доводчики В-Line предназначены для скрытых вариантов установки и подготовлены для подключения к системе воздуховодов. Они обеспечивают стабильный расход воздуха со статическим давлением до 150 Па. Установки модельного ряда В-Line поставляются в 5 типоразмерах для снабжения горячей водой (11–42 кВт) и для снабжения охлаждённой водой (4–16 кВт).

Опции и аксессуары:

- 2-трубные или 4-трубные системы
- Электронагреватель
- Комплект клапана главного и вспомогательного змеевика
- Синтетический фильтр класса G3
- Противовибрационное соединение
- Камера впускного/подающего патрубка
- Большой выбор термостатов для покрытия всех видов применения автономного агрегата
- Групповое управление установками (до 20) с помощью инфракрасного или настенного интерфейса термостата

Трапе фанкойл канальный (BFS-2P-76)



Мощность в режиме охлаждения	27,81/33,59/42,28 кВт
Мощность в режиме обогрева	44,57/55,84/73,68 кВт
Размер внешнего блока (ШхВхГ)	- мм
Уровень шума (выс./сред./низк.)	59/65/72 дБ
Потребляемая мощность (макс.)	1717/1970/2764 Вт
Пульт	-
Максимальная длина трубопровода	- м
Расход воздуха	3960/5210/7435 куб м/ч
Режимы работы (кондиционеры)	тепло-холод
Номинальное напряжение	230 В
Тип внутреннего блока	Канальный блок
Вид блока (кондиционеры)	Внутренний блок
Размер внутреннего блока (ШхВхГ)	1535x1100x588 мм
Температура наружного воздуха	- С
Вес (от..до)	148 кг

Модель BFS-2P-76 (шестирядный, 2-трубный, АС-двигатели вентиляторов)

Вентиляторные доводчики В-Line предназначены для скрытых вариантов установки и подготовлены для подключения к системе воздуховодов. Они обеспечивают стабильный расход воздуха со статическим давлением до 150 Па. Установки модельного ряда В-Line поставляются в 5 типоразмерах для снабжения горячей водой (11–42 кВт) и для снабжения охлажденной водой (4–16 кВт).

Опции и аксессуары:

- 2-трубные или 4-трубные системы
- Электронагреватель
- Комплект клапана главного и вспомогательного змеевика
- Синтетический фильтр класса G3
- Противовибрационное соединение
- Камера впускного/подающего патрубка
- Большой выбор термостатов для покрытия всех видов применения автономного агрегата
- Групповое управление установками (до 20) с помощью инфракрасного или настенного интерфейса термостата

Трапе фанкойл канальный (BFS-4P-131)



Мощность в режиме охлаждения	4,05/4,91 /5,88 кВт
Мощность в режиме обогрева	4,58/5,51 /6,58 кВт
Размер внешнего блока (ШхВхГ)	- мм
Уровень шума (выс./сред./низк.)	40/47/54 дБ
Потребляемая мощность (макс.)	130/173/232 Вт
Пульт	-
Максимальная длина трубопровода	- м
Расход воздуха	940/1315/1835 куб м/ч
Режимы работы (кондиционеры)	тепло-холод
Номинальное напряжение	230 В
Тип внутреннего блока	Канальный блок
Вид блока (кондиционеры)	Внутренний блок
Размер внутреннего блока (ШхВхГ)	1133х698х310 мм
Температура наружного воздуха	- С
Вес (от..до)	48 кг

Модель BFS-4P-131 (трёхрядный, 4-трубный, АС-двигатели вентиляторов)

Вентиляторные доводчики В-Line предназначены для скрытых вариантов установки и подготовлены для подключения к системе воздуховодов. Они обеспечивают стабильный расход воздуха со статическим давлением до 150 Па. Установки модельного ряда В-Line поставляются в 5 типоразмерах для снабжения горячей водой (11–42 кВт) и для снабжения охлаждённой водой (4–16 кВт).

Опции и аксессуары:

- 2-трубные или 4-трубные системы
- Электронагреватель
- Комплект клапана главного и вспомогательного змеевика
- Синтетический фильтр класса G3
- Противовибрационное соединение
- Камера впускного/подающего патрубка
- Большой выбор термостатов для покрытия всех видов применения автономного агрегата
- Групповое управление установками (до 20) с помощью инфракрасного или настенного интерфейса термостата

Трапе фанкойл канальный (BFS-4P-141)



Мощность в режиме охлаждения	4,7/5,82/6,98 кВт
Мощность в режиме обогрева	4,49/5,46 /6,47 кВт
Размер внешнего блока (ШхВхГ)	- мм
Уровень шума (выс./сред./низк.)	40/47/54 дБ
Потребляемая мощность (макс.)	127/170/226 Вт
Пульт	-
Максимальная длина трубопровода	- м
Расход воздуха	910/1290/1775 куб м/ч
Режимы работы (кондиционеры)	тепло-холод
Номинальное напряжение	230 В
Тип внутреннего блока	Канальный блок
Вид блока (кондиционеры)	Внутренний блок
Размер внутреннего блока (ШхВхГ)	1133х698х310 мм
Температура наружного воздуха	- С
Вес (от..до)	50 кг

Модель BFS-4P-141 (четырёхрядный, 4-трубный, АС-двигатели вентиляторов)

Вентиляторные доводчики В-Line предназначены для скрытых вариантов установки и подготовлены для подключения к системе воздуховодов. Они обеспечивают стабильный расход воздуха со статическим давлением до 150 Па. Установки модельного ряда В-Line поставляются в 5 типоразмерах для снабжения горячей водой (11–42 кВт) и для снабжения охлаждённой водой (4–16 кВт).

Опции и аксессуары:

- 2-трубные или 4-трубные системы
- Электронагреватель
- Комплект клапана главного и вспомогательного змеевика
- Синтетический фильтр класса G3
- Противовибрационное соединение
- Камера впускного/подающего патрубка
- Большой выбор термостатов для покрытия всех видов применения автономного агрегата
- Групповое управление установками (до 20) с помощью инфракрасного или настенного интерфейса термостата

Трапе фанкойл канальный (BFS-4P-231)



Мощность в режиме охлаждения	4,5/6,38/8,04 кВт
Мощность в режиме обогрева	4,78/6,76/8,44 кВт
Размер внешнего блока (ШхВхГ)	- мм
Уровень шума (выс./сред./низк.)	40/47/54 дБ
Потребляемая мощность (макс.)	130/173/232 Вт
Пульт	-
Максимальная длина трубопровода	- м
Расход воздуха	855/1535/2360 куб м/ч
Режимы работы (кондиционеры)	тепло-холод
Номинальное напряжение	230 В
Тип внутреннего блока	Канальный блок
Вид блока (кондиционеры)	Внутренний блок
Размер внутреннего блока (ШхВхГ)	1133х698х310 мм
Температура наружного воздуха	- С
Вес (от..до)	50 кг

Модель BFS-4P-231 (трёхрядный, 4-трубный, АС-двигатели вентиляторов)

Вентиляторные доводчики В-Line предназначены для скрытых вариантов установки и подготовлены для подключения к системе воздуховодов. Они обеспечивают стабильный расход воздуха со статическим давлением до 150 Па. Установки модельного ряда В-Line поставляются в 5 типоразмерах для снабжения горячей водой (11–42 кВт) и для снабжения охлаждённой водой (4–16 кВт).

Опции и аксессуары:

- 2-трубные или 4-трубные системы
- Электронагреватель
- Комплект клапана главного и вспомогательного змеевика
- Синтетический фильтр класса G3
- Противовибрационное соединение
- Камера впускного/подающего патрубка
- Большой выбор термостатов для покрытия всех видов применения автономного агрегата
- Групповое управление установками (до 20) с помощью инфракрасного или настенного интерфейса термостата

Трапе фанкойл канальный (BFS-4P-241)



Мощность в режиме охлаждения	5,2/7,58/9,59 кВт
Мощность в режиме обогрева	4,76/6,73 /8,3 кВт
Размер внешнего блока (ШхВхГ)	- мм
Уровень шума (выс./сред./низк.)	38/50/59 дБ
Потребляемая мощность (макс.)	176/262/365 Вт
Пульт	-
Максимальная длина трубопровода	- м
Расход воздуха	850/1520/2285 куб м/ч
Режимы работы (кондиционеры)	тепло-холод
Номинальное напряжение	230 В
Тип внутреннего блока	Канальный блок
Вид блока (кондиционеры)	Внутренний блок
Размер внутреннего блока (ШхВхГ)	1133х698х310 мм
Температура наружного воздуха	- С
Вес (от..до)	51 кг

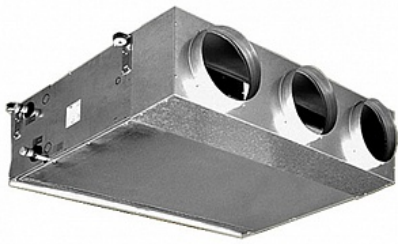
Модель BFS-4P-241 (четырёхрядный, 4-трубный, АС-двигатели вентиляторов)

Вентиляторные доводчики В-Line предназначены для скрытых вариантов установки и подготовлены для подключения к системе воздуховодов. Они обеспечивают стабильный расход воздуха со статическим давлением до 150 Па. Установки модельного ряда В-Line поставляются в 5 типоразмерах для снабжения горячей водой (11–42 кВт) и для снабжения охлаждённой водой (4–16 кВт).

Опции и аксессуары:

- 2-трубные или 4-трубные системы
- Электронагреватель
- Комплект клапана главного и вспомогательного змеевика
- Синтетический фильтр класса G3
- Противовибрационное соединение
- Камера впускного/подающего патрубка
- Большой выбор термостатов для покрытия всех видов применения автономного агрегата
- Групповое управление установками (до 20) с помощью инфракрасного или настенного интерфейса термостата

Трапе фанкойл канальный (BFS-4P-331)



Мощность в режиме охлаждения	7,76/8,84 /9,82 кВт
Мощность в режиме обогрева	8,07/9,12 /10,08 кВт
Размер внешнего блока (ШхВхГ)	- мм
Уровень шума (выс./сред./низк.)	51/55/59 дБ
Потребляемая мощность (макс.)	380/464/520 Вт
Пульт	-
Максимальная длина трубопровода	- м
Расход воздуха	1795/2265/2745 куб м/ч
Режимы работы (кондиционеры)	тепло-холод
Номинальное напряжение	230 В
Тип внутреннего блока	Канальный блок
Вид блока (кондиционеры)	Внутренний блок
Размер внутреннего блока (ШхВхГ)	1133х698х360 мм
Температура наружного воздуха	- С
Вес (от..до)	58 кг

Модель BFS-4P-331 (трёхрядный, 4-трубный, АС-двигатели вентиляторов)

Вентиляторные доводчики В-Line предназначены для скрытых вариантов установки и подготовлены для подключения к системе воздуховодов. Они обеспечивают стабильный расход воздуха со статическим давлением до 150 Па. Установки модельного ряда В-Line поставляются в 5 типоразмерах для снабжения горячей водой (11–42 кВт) и для снабжения охлаждённой водой (4–16 кВт).

Опции и аксессуары:

- 2-трубные или 4-трубные системы
- Электронагреватель
- Комплект клапана главного и вспомогательного змеевика
- Синтетический фильтр класса G3
- Противовибрационное соединение
- Камера впускного/подающего патрубка
- Большой выбор термостатов для покрытия всех видов применения автономного агрегата
- Групповое управление установками (до 20) с помощью инфракрасного или настенного интерфейса термостата

Трапе фанкойл канальный (BFS-4P-341)



Мощность в режиме охлаждения	9,27/10,63/11,84 кВт
Мощность в режиме обогрева	8,03/9,07 /9,99 кВт
Размер внешнего блока (ШхВхГ)	- мм
Уровень шума (выс./сред./низк.)	51/55/59 дБ
Потребляемая мощность (макс.)	375/458/515 Вт
Пульт	-
Максимальная длина трубопровода	- м
Расход воздуха	1780/2235/2700 куб м/ч
Режимы работы (кондиционеры)	тепло-холод
Номинальное напряжение	230 В
Тип внутреннего блока	Канальный блок
Вид блока (кондиционеры)	Внутренний блок
Размер внутреннего блока (ШхВхГ)	1133х698х360 мм
Температура наружного воздуха	- С
Вес (от..до)	60 кг

Модель BFS-4P-341 (четырёхрядный, 4-трубный, АС-двигатели вентиляторов)

Вентиляторные доводчики В-Line предназначены для скрытых вариантов установки и подготовлены для подключения к системе воздуховодов. Они обеспечивают стабильный расход воздуха со статическим давлением до 150 Па. Установки модельного ряда В-Line поставляются в 5 типоразмерах для снабжения горячей водой (11–42 кВт) и для снабжения охлаждённой водой (4–16 кВт).

Опции и аксессуары:

- 2-трубные или 4-трубные системы
- Электронагреватель
- Комплект клапана главного и вспомогательного змеевика
- Синтетический фильтр класса G3
- Противовибрационное соединение
- Камера впускного/подающего патрубка
- Большой выбор термостатов для покрытия всех видов применения автономного агрегата
- Групповое управление установками (до 20) с помощью инфракрасного или настенного интерфейса термостата

Трапе фанкойл канальный (BFS-4P-431)



Мощность в режиме охлаждения	10,02/11,39/12,49 кВт
Мощность в режиме обогрева	10,54/11,93/13,04 кВт
Размер внешнего блока (ШхВхГ)	- мм
Уровень шума (выс./сред./низк.)	54/58/63 дБ
Потребляемая мощность (макс.)	447/551/684 Вт
Пульт	-
Максимальная длина трубопровода	- м
Расход воздуха	2245/2820/3340 куб м/ч
Режимы работы (кондиционеры)	тепло-холод
Номинальное напряжение	230 В
Тип внутреннего блока	Канальный блок
Вид блока (кондиционеры)	Внутренний блок
Размер внутреннего блока (ШхВхГ)	1445x853x360 мм
Температура наружного воздуха	- С
Вес (от..до)	80 кг

Модель BFS-4P-431 (трёхрядный, 4-трубный, АС-двигатели вентиляторов)

Вентиляторные доводчики В-Line предназначены для скрытых вариантов установки и подготовлены для подключения к системе воздуховодов. Они обеспечивают стабильный расход воздуха со статическим давлением до 150 Па. Установки модельного ряда В-Line поставляются в 5 типоразмерах для снабжения горячей водой (11–42 кВт) и для снабжения охлаждённой водой (4–16 кВт).

Опции и аксессуары:

- 2-трубные или 4-трубные системы
- Электронагреватель
- Комплект клапана главного и вспомогательного змеевика
- Синтетический фильтр класса G3
- Противовибрационное соединение
- Камера впускного/подающего патрубка
- Большой выбор термостатов для покрытия всех видов применения автономного агрегата
- Групповое управление установками (до 20) с помощью инфракрасного или настенного интерфейса термостата

Трапе фанкойл канальный (BFS-4P-441)



Мощность в режиме охлаждения	11,86/13,58/14,96 кВт
Мощность в режиме обогрева	10,50/11,86/12,95 кВт
Размер внешнего блока (ШхВхГ)	- мм
Уровень шума (выс./сред./низк.)	54/58/63 дБ
Потребляемая мощность (макс.)	440/542/670 Вт
Пульт	-
Максимальная длина трубопровода	- м
Расход воздуха	2225/2790/3295 куб м/ч
Режимы работы (кондиционеры)	тепло-холод
Номинальное напряжение	230 В
Тип внутреннего блока	Канальный блок
Вид блока (кондиционеры)	Внутренний блок
Размер внутреннего блока (ШхВхГ)	1445x853x360 мм
Температура наружного воздуха	- С
Вес (от..до)	83 кг

Модель BFS-4P-441 (четырёхрядный, 4-трубный, АС-двигатели вентиляторов)

Вентиляторные доводчики В-Line предназначены для скрытых вариантов установки и подготовлены для подключения к системе воздуховодов. Они обеспечивают стабильный расход воздуха со статическим давлением до 150 Па. Установки модельного ряда В-Line поставляются в 5 типоразмерах для снабжения горячей водой (11–42 кВт) и для снабжения охлаждённой водой (4–16 кВт).

Опции и аксессуары:

- 2-трубные или 4-трубные системы
- Электронагреватель
- Комплект клапана главного и вспомогательного змеевика
- Синтетический фильтр класса G3
- Противовибрационное соединение
- Камера впускного/подающего патрубка
- Большой выбор термостатов для покрытия всех видов применения автономного агрегата
- Групповое управление установками (до 20) с помощью инфракрасного или настенного интерфейса термостата

Трапе фанкойл канальный (BFS-4P-531)



Мощность в режиме охлаждения	13,15/14,70/16,50 кВт
Мощность в режиме обогрева	13,42/14,92/16,73 кВт
Размер внешнего блока (ШхВхГ)	- мм
Уровень шума (выс./сред./низк.)	57/62/66 дБ
Потребляемая мощность (макс.)	536/689/868 Вт
Пульт	-
Максимальная длина трубопровода	- м
Расход воздуха	2885/3505/4330 куб м/ч
Режимы работы (кондиционеры)	тепло-холод
Номинальное напряжение	230 В
Тип внутреннего блока	Канальный блок
Вид блока (кондиционеры)	Внутренний блок
Размер внутреннего блока (ШхВхГ)	1445x853x435 мм
Температура наружного воздуха	- С
Вес (от..до)	90 кг

Модель BFS-4P-531 (трёхрядный, 4-трубный, АС-двигатели вентиляторов)

Вентиляторные доводчики В-Line предназначены для скрытых вариантов установки и подготовлены для подключения к системе воздуховодов. Они обеспечивают стабильный расход воздуха со статическим давлением до 150 Па. Установки модельного ряда В-Line поставляются в 5 типоразмерах для снабжения горячей водой (11–42 кВт) и для снабжения охлаждённой водой (4–16 кВт).

Опции и аксессуары:

- 2-трубные или 4-трубные системы
- Электронагреватель
- Комплект клапана главного и вспомогательного змеевика
- Синтетический фильтр класса G3
- Противовибрационное соединение
- Камера впускного/подающего патрубка
- Большой выбор термостатов для покрытия всех видов применения автономного агрегата
- Групповое управление установками (до 20) с помощью инфракрасного или настенного интерфейса термостата

Трапе фанкойл канальный (BFS-4P-541)



Мощность в режиме охлаждения	15,46/17,41/19,65 кВт
Мощность в режиме обогрева	13,37/14,85/16,58 кВт
Размер внешнего блока (ШхВхГ)	- мм
Уровень шума (выс./сред./низк.)	57/62/66 дБ
Потребляемая мощность (макс.)	530/678/851 Вт
Пульт	-
Максимальная длина трубопровода	- м
Расход воздуха	2965/3475/4265 куб м/ч
Режимы работы (кондиционеры)	тепло-холод
Номинальное напряжение	230 В
Тип внутреннего блока	Канальный блок
Вид блока (кондиционеры)	Внутренний блок
Размер внутреннего блока (ШхВхГ)	1445x853x435 мм
Температура наружного воздуха	- С
Вес (от..до)	94 кг

Модель BFS-4P-541 (четырёхрядный, 4-трубный, АС-двигатели вентиляторов)

Вентиляторные доводчики В-Line предназначены для скрытых вариантов установки и подготовлены для подключения к системе воздуховодов. Они обеспечивают стабильный расход воздуха со статическим давлением до 150 Па. Установки модельного ряда В-Line поставляются в 5 типоразмерах для снабжения горячей водой (11–42 кВт) и для снабжения охлаждённой водой (4–16 кВт).

Опции и аксессуары:

- 2-трубные или 4-трубные системы
- Электронагреватель
- Комплект клапана главного и вспомогательного змеевика
- Синтетический фильтр класса G3
- Противовибрационное соединение
- Камера впускного/подающего патрубка
- Большой выбор термостатов для покрытия всех видов применения автономного агрегата
- Групповое управление установками (до 20) с помощью инфракрасного или настенного интерфейса термостата

Троне фанкойл канальный (BFS-4P-642)



Мощность в режиме охлаждения	14,51/20,17/25,20 кВт
Мощность в режиме обогрева	22,28/31,16/39,42 кВт
Размер внешнего блока (ШхВхГ)	- мм
Уровень шума (выс./сред./низк.)	52/60/67 дБ
Потребляемая мощность (макс.)	715/933/1390 Вт
Пульт	-
Максимальная длина трубопровода	- м
Расход воздуха	2190/3570/5150 куб м/ч
Режимы работы (кондиционеры)	тепло-холод
Номинальное напряжение	230 В
Тип внутреннего блока	Канальный блок
Вид блока (кондиционеры)	Внутренний блок
Размер внутреннего блока (ШхВхГ)	1535x1100x480 мм
Температура наружного воздуха	- С
Вес (от..до)	134 кг

Модель BFS-4P-642 (четырёхрядный, 4-трубный, АС-двигатели вентиляторов)

Вентиляторные доводчики В-Line предназначены для скрытых вариантов установки и подготовлены для подключения к системе воздуховодов. Они обеспечивают стабильный расход воздуха со статическим давлением до 150 Па. Установки модельного ряда В-Line поставляются в 5 типоразмерах для снабжения горячей водой (11–42 кВт) и для снабжения охлаждённой водой (4–16 кВт).

Опции и аксессуары:

- 2-трубные или 4-трубные системы
- Электронагреватель
- Комплект клапана главного и вспомогательного змеевика
- Синтетический фильтр класса G3
- Противовибрационное соединение
- Камера впускного/подающего патрубка
- Большой выбор термостатов для покрытия всех видов применения автономного агрегата
- Групповое управление установками (до 20) с помощью инфракрасного или настенного интерфейса термостата

Трапе фанкойл канальный (BFS-4P-662)



Мощность в режиме охлаждения	16,92/24,40/31,12 кВт
Мощность в режиме обогрева	22,21/31,16/39,27 кВт
Размер внешнего блока (ШхВхГ)	- мм
Уровень шума (выс./сред./низк.)	52/60/67 дБ
Потребляемая мощность (макс.)	712/933/1371 Вт
Пульт	-
Максимальная длина трубопровода	- м
Расход воздуха	2180/3570/5125 куб м/ч
Режимы работы (кондиционеры)	тепло-холод
Номинальное напряжение	230 В
Тип внутреннего блока	Канальный блок
Вид блока (кондиционеры)	Внутренний блок
Размер внутреннего блока (ШхВхГ)	1535x1100x480 мм
Температура наружного воздуха	- С
Вес (от..до)	140 кг

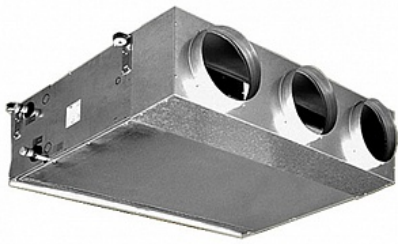
Модель BFS-4P-662 (шестирядный, 4-трубный, АС-двигатели вентиляторов)

Вентиляторные доводчики В-Line предназначены для скрытых вариантов установки и подготовлены для подключения к системе воздуховодов. Они обеспечивают стабильный расход воздуха со статическим давлением до 150 Па. Установки модельного ряда В-Line поставляются в 5 типоразмерах для снабжения горячей водой (11–42 кВт) и для снабжения охлажденной водой (4–16 кВт).

Опции и аксессуары:

- 2-трубные или 4-трубные системы
- Электронагреватель
- Комплект клапана главного и вспомогательного змеевика
- Синтетический фильтр класса G3
- Противовибрационное соединение
- Камера впускного/подающего патрубка
- Большой выбор термостатов для покрытия всех видов применения автономного агрегата
- Групповое управление установками (до 20) с помощью инфракрасного или настенного интерфейса термостата

Трапе фанкойл канальный (BFS-4P-742)



Мощность в режиме охлаждения	23,17/27,52/33,90 кВт
Мощность в режиме обогрева	35,74/42,78/53,25 кВт
Размер внешнего блока (ШхВхГ)	- мм
Уровень шума (выс./сред./низк.)	59/65/72 дБ
Потребляемая мощность (макс.)	1717/1970/2737 Вт
Пульт	-
Максимальная длина трубопровода	- м
Расход воздуха	3960/5210/7410 куб м/ч
Режимы работы (кондиционеры)	тепло-холод
Номинальное напряжение	230 В
Тип внутреннего блока	Канальный блок
Вид блока (кондиционеры)	Внутренний блок
Размер внутреннего блока (ШхВхГ)	1535x1100x588 мм
Температура наружного воздуха	- С
Вес (от..до)	152 кг

Модель BFS-4P-742 (четырёхрядный, 4-трубный, АС-двигатели вентиляторов)

Вентиляторные доводчики В-Line предназначены для скрытых вариантов установки и подготовлены для подключения к системе воздуховодов. Они обеспечивают стабильный расход воздуха со статическим давлением до 150 Па. Установки модельного ряда В-Line поставляются в 5 типоразмерах для снабжения горячей водой (11–42 кВт) и для снабжения охлаждённой водой (4–16 кВт).

Опции и аксессуары:

- 2-трубные или 4-трубные системы
- Электронагреватель
- Комплект клапана главного и вспомогательного змеевика
- Синтетический фильтр класса G3
- Противовибрационное соединение
- Камера впускного/подающего патрубка
- Большой выбор термостатов для покрытия всех видов применения автономного агрегата
- Групповое управление установками (до 20) с помощью инфракрасного или настенного интерфейса термостата

Трапе фанкойл канальный (BFS-4P-762)



Мощность в режиме охлаждения	27,81/33,59/41,96 кВт
Мощность в режиме обогрева	35,74/42,78/52,98 кВт
Размер внешнего блока (ШхВхГ)	- мм
Уровень шума (выс./сред./низк.)	59/65/72 дБ
Потребляемая мощность (макс.)	1717/1970/2679 Вт
Пульт	-
Максимальная длина трубопровода	- м
Расход воздуха	4960/5210/7355 куб м/ч
Режимы работы (кондиционеры)	тепло-холод
Номинальное напряжение	230 В
Тип внутреннего блока	Канальный блок
Вид блока (кондиционеры)	Внутренний блок
Размер внутреннего блока (ШхВхГ)	1535x1100x588 мм
Температура наружного воздуха	- С
Вес (от..до)	160 кг

Модель BFS-4P-762 (шестирядный, 4-трубный, АС-двигатели вентиляторов)

Вентиляторные доводчики В-Line предназначены для скрытых вариантов установки и подготовлены для подключения к системе воздуховодов. Они обеспечивают стабильный расход воздуха со статическим давлением до 150 Па. Установки модельного ряда В-Line поставляются в 5 типоразмерах для снабжения горячей водой (11–42 кВт) и для снабжения охлажденной водой (4–16 кВт).

Опции и аксессуары:

- 2-трубные или 4-трубные системы
- Электронагреватель
- Комплект клапана главного и вспомогательного змеевика
- Синтетический фильтр класса G3
- Противовибрационное соединение
- Камера впускного/подающего патрубка
- Большой выбор термостатов для покрытия всех видов применения автономного агрегата
- Групповое управление установками (до 20) с помощью инфракрасного или настенного интерфейса термостата

По вопросам продаж и поддержки обращайтесь:

Алматы (7273)495-231
Ангарск (3955)60-70-56
Архангельск (8182)63-90-72
Астрахань (8512)99-46-04
Барнаул (3852)73-04-60
Белгород (4722)40-23-64
Благовещенск (4162)22-76-07
Брянск (4832)59-03-52
Владивосток (423)249-28-31
Владикавказ (8672)28-90-48
Владимир (4922)49-43-18
Волгоград (844)278-03-48
Вологда (8172)26-41-59
Воронеж (473)204-51-73
Екатеринбург (343)384-55-89
Иваново (4932)77-34-06
Ижевск (3412)26-03-58
Иркутск (395)279-98-46
Казань (843)206-01-48
Россия +7(495)268-04-70

Калининград (4012)72-03-81
Калуга (4842)92-23-67
Кемерово (3842)65-04-62
Киров (8332)68-02-04
Коломна (4966)23-41-49
Кострома (4942)77-07-48
Краснодар (861)203-40-90
Красноярск (391)204-63-61
Курск (4712)77-13-04
Липецк (4742)52-20-81
Магнитогорск (3519)55-03-13
Москва (495)268-04-70
Мурманск (8152)59-64-93
Набережные Челны (8552)20-53-41
Нижний Новгород (831)429-08-12
Новокузнецк (3843)20-46-81
Ноябрьск (3496)41-32-12
Новосибирск (383)227-86-73
Киргизия +996(312)-96-26-47

Омск (3812)21-46-40
Орел (4862)44-53-42
Оренбург (3532)37-68-04
Пенза (8412)22-31-16
Петрозаводск (8142)55-98-37
Псков (8112)59-10-37
Пермь (342)205-81-47
Ростов-на-Дону (863)308-18-15
Рязань (4912)46-61-64
Самара (846)206-03-16
Саранск (8342)22-96-24
Санкт-Петербург (812)309-46-40
Саратов (845)249-38-78
Севастополь (8692)22-31-93
Симферополь (3652)67-13-56
Смоленск (4812)29-41-54
Сочи (862)225-72-31
Ставрополь (8652)20-65-13
Сургут (3462)77-98-35
Казахстан +7(7172)727-132

Сыктывкар (8212)25-95-17
Тамбов (4752)50-40-97
Тверь (4822)63-31-35
Тольятти (8482)63-91-07
Томск (3822)98-41-53
Тула (4872)33-79-87
Тюмень (3452)66-21-18
Ульяновск (8422)24-23-59
Улан-Удэ (3012)59-97-51
Уфа (347)229-48-12
Хабаровск (4212)92-98-04
Чебоксары (8352)28-53-07
Челябинск (351)202-03-61
Череповец (8202)49-02-64
Чита (3022)38-34-83
Якутск (4112)23-90-97
Ярославль (4852)69-52-93